

N° 2021/96274.5

AFNOR Certification certifie que l'organisme :  
*AFNOR Certification certifies that the company:*

## MULLER AUTOMOTIVE

N° de déclaration d'activité : 24280217528  
N° SIREN : 910431378

pour les activités suivantes :  
*for the following activities:*

**REALISATION DE PRESTATIONS DE :  
- ACTIONS DE FORMATION**

sur le(s) site(s) suivant(s) :  
*on the following location(s):*

**8 RUE REAUMUR FR - 28000 CHARTRES**

a été évalué et jugé conforme aux exigences requises par :  
*has been assessed and found to meet the requirements of:*

- le décret n°2019-564 du 6 juin 2019 relatif à la qualité des actions de la formation professionnelle
- le décret n° 2019-565 du 6 juin 2019 relatif au référentiel national sur la qualité des actions concourant au développement des compétences, mentionné à l'article L.6316-3 du code du travail
- l'arrêté du 6 juin 2019 relatif aux modalités d'audit associées au référentiel national mentionné à l'article D. 6316-1-1 du code du travail
- l'arrêté du 24 juillet 2020 portant modification des arrêtés du 6 juin 2019 relatifs aux modalités d'audit associées au référentiel national qualité et aux exigences pour l'accréditation des organismes certificateurs
- le décret n°2020-894 du 22 juillet 2020 portant diverses mesures en matière de formation professionnelle
- l'arrêté du 31 mai 2023 portant diverses mesures en matière de certification qualité des organismes de formation
- le programme de certification AFNOR Certification - CERTI A 1814

Ce certificat est valable à compter du (année/mois/jour)  
*This certificate is valid from (year/month/day)*

**2024-03-26**

Jusqu'au  
*Until*

**2024-10-28**



Ce document est signé électroniquement. Il constitue un original électronique à valeur probatoire.  
*This document is electronically signed. It stands for an electronic original with probatory value.*

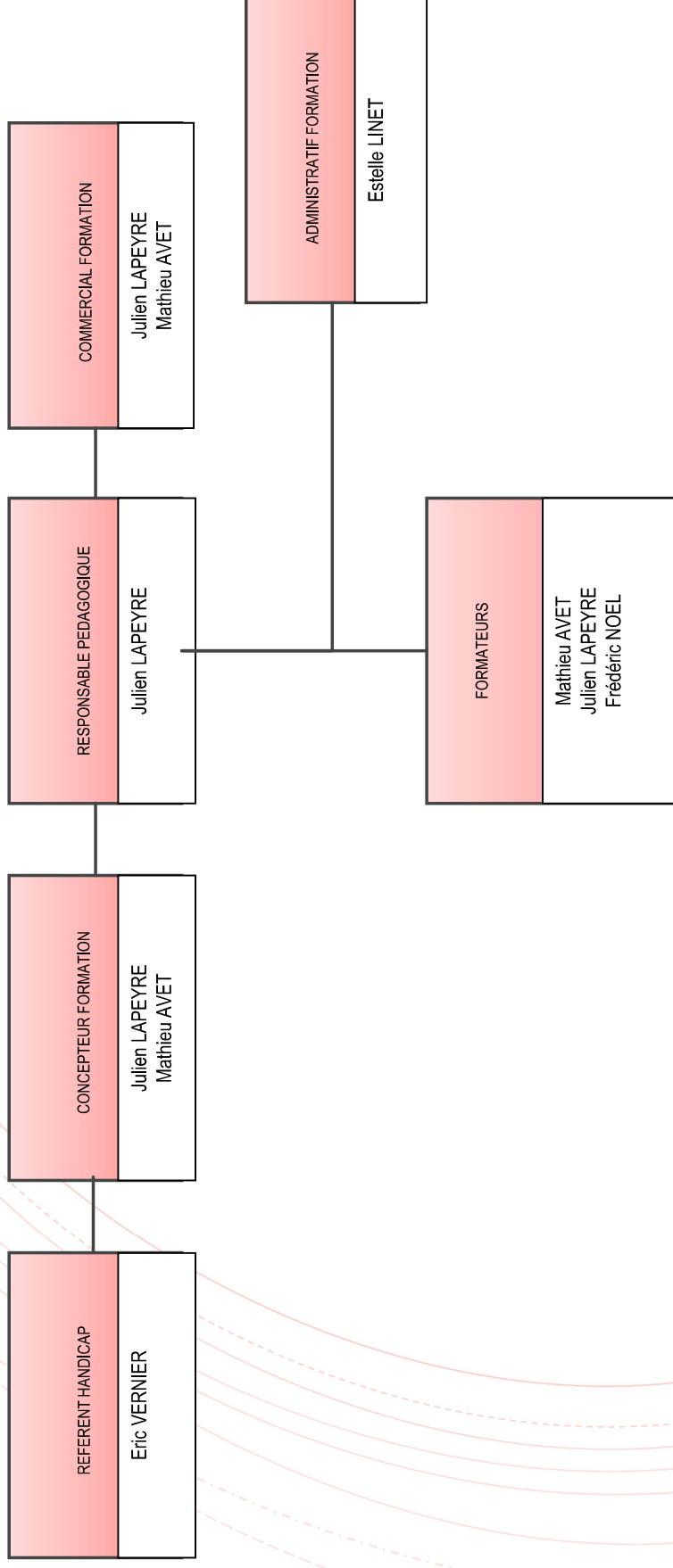
**Julien NIZRI**  
**Directeur Général d'AFNOR Certification**  
*Managing Director of AFNOR Certification*



Seul le certificat électronique, consultable sur [www.afnor.org](http://www.afnor.org), fait foi en temps réel de la certification de l'organisme.  
*The electronic certificate only, available at [www.afnor.org](http://www.afnor.org), attests in real-time that the company is certified.*  
Accréditation COFRAC n° 5-0030, Certification de Produits et Services, Portée disponible sur [www.cofrac.fr](http://www.cofrac.fr).  
COFRAC accreditation n° 5-0030, Products and Services Certification, Scope available on [www.cofrac.fr](http://www.cofrac.fr).

*Flashez ce QR  
Code pour vérifier la  
validité du certificat*

AFNOR Certification est une marque déposée. AFNOR Certification is a registered trademark. CERTI F 1815.4 08/2023



## Programme de formation Qualification initiale SRV039 VL ou VL & PL

### OBJECTIFS PEDAGOGIQUES

Acquérir et valider la maîtrise des aspects liés à l'installation, la maintenance et les dépannages d'une ligne de contrôle technique VL ou VL & PL.

### PRE-REQUIS

Compagnonnage de minimum 10 étalonnages (6 VL et 4 PL) avec une personne qualifiée SRV039 + 3 mois d'ancienneté dans la société

### PUBLIC CONCERNE

Technicien SAV – Contrôle technique  
Formation accessible aux PSH

### MODALITES D'ORGANISATION

Durée de la session VL seule : 10h – 1,5 Jours

En cas de qualification VL & PL, un complément de 4h sera nécessaire – La durée totale de la session passera à 14h (soit 2 jours)

Nombre de stagiaires : Entre 2 et 8

Lieu : Site MULLER AUTOMOTIVE, 8 rue Réaumur 28000 CHARTRES (France)

Modalités : Formation en présentiel

Formateurs : Julien LAPEYRE & Mathieu AVET

Inscription via le formulaire (DOC-E-20) disponible sur notre site internet <https://www.mullerautomotive.fr> à envoyer par mail à [elinet@mullerautomotive.fr](mailto:elinet@mullerautomotive.fr)

Délai d'accès à la formation : de 3 à 6 mois (sous réserve de 2 personnes minimum)

### MOYENS PEDAGOGIQUES & TECHNIQUES

Support de formation  
Documentations techniques  
Textes réglementaires  
Équipements de contrôle technique

### METHODES PEDAGOGIQUES

Apports théoriques (en salle)

Exercices (en salle)

Cas pratiques : Mises en situation (étalonnage, démontage et remontage de certains éléments) - Showroom

### PROGRAMME

Réglementation contrôle technique

Exercices pédagogiques

Rappel des bonnes pratiques d'une opération de maintenance

Platine de puissance – Sécurisation

Technologie – BUS CAN

Si VL & PL : Revue du CDC7 relative aux plaques à jeux PL

QCM validation des acquis – Note minimale requise pour obtenir la qualification : 14/20

### SUIVI DE L'ACTION

Signature par les stagiaires et le formateur d'une feuille de présence par demi-journée de formation.

Évaluation à chaud de l'action de la formation par les stagiaires, évaluation à froid 6 mois après la formation.

## Programme de formation

### Mise en service, maintenance et dépannage de l'analyseur de gaz & opacimètre ACTIGAS

#### OBJECTIFS PEDAGOGIQUES

Être capable de mettre en service, maintenir et dépanner l'analyseur de gaz et l'opacimètre de la gamme ACTIGAS.

#### PUBLIC CONCERNE

Compagnonnage de minimum 2 maintenances analyseur de gaz et 2 maintenances opacimètre avec une personne qualifiée, + 3 mois d'ancienneté dans la société.

#### PRE-REQUIS

Technicien SAV – Contrôle technique.  
Formation accessible aux PSH.

#### MODALITES D'ORGANISATION

Durée de la session : 7h – 1 Jour

Nombre de stagiaires : Entre 2 et 8

Lieu : Site MULLER AUTOMOTIVE, 8 rue Réaumur 28000 CHARTRES (France)

Modalités : Formation en présentiel

Formateurs : Julien LAPEYRE & Mathieu AVET

Inscription via le formulaire (DOC-E-20) disponible sur notre site internet <https://www.mullerautomotive.fr> à envoyer par mail à [elinet@mullerautomotive.fr](mailto:elinet@mullerautomotive.fr)

Délai d'accès à la formation : de 3 à 6 mois (sous réserve de 2 personnes minimum)

#### MOYENS PEDAGOGIQUES & TECHNIQUES

Support de formation.  
Documentation technique.  
Équipements de contrôle pollution (ACTIGAS).

#### METHODES PEDAGOGIQUES

Apports théoriques (en salle).

Exercices (en salle).

Cas pratiques : Mises en situation maintenance, dépannage (démontage et remontage de certains éléments) - Showroom.

#### PROGRAMME

Préambule le contrôle pollution.

Principe de fonctionnement de l'analyseur de gaz et de l'opacimètre.

Explications d'utilisation et des menus « SERVICE » de l'interface.

Procédures et contrôles lors d'une opération de maintenance.

Dépannage, remplacement des consommables et pièces d'usure.

Exercices pédagogiques, cas pratiques.

QCM validation des acquis – Note minimale requise : 10/20

#### SUIVI DE L'ACTION

Signature par les stagiaires et le formateur d'une feuille de présence par demi-journée de formation.

Évaluation à chaud de l'action de la formation par les stagiaires, évaluation à froid 6 mois après la formation.

## **Programme de formation**

### **Principe de fonctionnement d'un système de climatisation sur véhicule**

#### **OBJECTIFS PEDAGOGIQUES**

Comprendre le fonctionnement circuit de climatisation véhicule et faire le lien avec station de recharge.

#### **PRE-REQUIS**

Avoir 3 mois d'ancienneté dans le SAV Garage.

#### **PUBLIC CONCERNE**

Technicien SAV.

Formation accessible aux PSH.

#### **MODALITES D'ORGANISATION**

Durée de la session : 7h – 1 Jour

Nombre de stagiaires : Entre 2 et 8

Lieu : Site MULLER AUTOMOTIVE, 8 rue Réaumur 28000 CHARTRES (France)

Modalités : Formation en présentiel

Formateur : Mathieu AVET

Inscription via le formulaire (DOC-E-20) disponible sur notre site internet <https://www.mullerautomotive.fr> à envoyer par mail à [elinet@mullerautomotive.fr](mailto:elinet@mullerautomotive.fr)

Délai d'accès à la formation : de 3 à 6 mois (sous réserve de 2 personnes minimum)

#### **MOYENS PEDAGOGIQUES & TECHNIQUES**

Support de formation.

Documentation technique.

Station de climatisation.

#### **METHODES PEDAGOGIQUES**

Apports théoriques (en salle).

Exercices (en salle).

Cas pratiques : Mises en situation (Showroom).

#### **PROGRAMME**

Climatisation véhicule

- Composition d'un circuit de climatisation véhicule de fonctionnement.
- Exercices pédagogiques.
- Maintenance du système – Utilisation / Rôle de la station de recharge.
- QCM validation des acquis – Note Minimale requise 10/20.

#### **SUIVI DE L'ACTION**

Signature par les stagiaires et le formateur d'une feuille de présence par demi-journée de formation.

Evaluation à chaud de l'action de la formation par les stagiaires, évaluation à froid 6 mois après la formation.

## **Programme de formation**

### **Mise en service, installation et réparation des stations de climatisations**

#### **OBJECTIFS PEDAGOGIQUES**

Être capable de mettre en service et maintenir les stations de climatisations de la gamme Actia / Muller Automotive (Ecotechnics).

#### **PRE-REQUIS**

Avoir une attestation de capacité fluides frigorigènes niveau 5 ou avoir participé à la formation :  
« Principe de fonctionnement d'un système de climatisation sur véhicule ».

#### **PUBLIC CONCERNE**

Technicien SAV.

Formation accessible aux PSH.

#### **MODALITES D'ORGANISATION**

Durée de la session : 7h – 1 Jour

Nombre de stagiaires : Entre 2 et 8

Lieu : Site MULLER AUTOMOTIVE, 8 rue Réaumur 28000 CHARTRES (France)

Modalités : Formation en présentiel

Formateur : Mathieu AVET

Inscription via le formulaire (DOC-E-20) disponible sur notre site internet <https://www.mullerautomotive.fr> à envoyer par mail à [elinet@mullerautomotive.fr](mailto:elinet@mullerautomotive.fr)

Délai d'accès à la formation : de 3 à 6 mois (sous réserve de 2 personnes minimum)

#### **MOYENS PEDAGOGIQUES & TECHNIQUES**

Support de formation.

Documentation technique.

Station de climatisation.

#### **METHODES PEDAGOGIQUES**

Apports théoriques (en salle).

Exercices (Showroom).

Cas pratiques : Mises en situation (étalonnage, démontage et remontage de certains éléments) – Showroom.

#### **PROGRAMME**

Mise en service

- Déroulement des phases d'une mise en service / mise en situation.
- Explications des menus de service.
- Formation utilisation client.

Maintenance

- Téléchargement et installation des mises à jour, remplacement des consommables.
- Contrôle de la balance, manomètre, thermomètre, ...

SAV 1<sup>er</sup> niveau

- Etude des schémas hydrauliques, exercices pédagogiques, cas pratiques.

QCM validation des acquis – Note minimale requise : 10/20.

#### **SUIVI DE L'ACTION**

Signature par les stagiaires et le formateur d'une feuille de présence par demi-journée de formation.

Evaluation à chaud de l'action de la formation par les stagiaires, évaluation à froid 6 mois après la formation.

## **Programme de formation Renouvellement qualification SRV039 PL**

### **OBJECTIFS PEDAGOGIQUES**

Consolider et revalider la maîtrise des aspects liés à l'installation, la maintenance et les dépannages d'une ligne de contrôle technique PL.

### **PRE-REQUIS**

Certification valide < 2 ans.

### **PUBLIC CONCERNE**

Technicien SAV – Contrôle technique.  
Formation accessible aux PSH.

### **MODALITES D'ORGANISATION**

Durée de la session : 7h – 1 Jour

Nombre de stagiaires : Entre 2 et 8

Lieu : Site MULLER AUTOMOTIVE, 8 rue Réaumur 28000 CHARTRES (France)

Modalités : Formation en présentiel

Formateurs : Julien LAPEYRE & Mathieu AVET

Inscription via le formulaire (DOC-E-20) disponible sur notre site internet <https://www.mullerautomotive.fr> à envoyer par mail à [elinet@mullerautomotive.fr](mailto:elinet@mullerautomotive.fr)

Délai d'accès à la formation : de 3 à 6 mois (sous réserve de 2 personnes minimum)

### **MOYENS PEDAGOGIQUES & TECHNIQUES**

Support de formation.  
Documentation technique.  
Equipements de contrôle technique.

### **METHODES PEDAGOGIQUES**

Apports théoriques (en salle).  
Exercices (en salle).

### **PROGRAMME**

Réglementation contrôle technique.  
Description des points de contrôles & documentation.  
Revue du CDC7 relatif aux plaques à jeux PL.  
Rappel des bonnes pratiques d'une opération de maintenance.  
Technologie – BUS CAN.  
Platine de puissance – Sécurisation.  
Exercices pédagogiques.  
QCM validation des acquis - Note minimale requise pour renouveler la qualification : 12/20.

### **SUIVI DE L'ACTION**

Signature par les stagiaires et le formateur d'une feuille de présence par demi-journée de formation.  
Evaluation à chaud de l'action de la formation par les stagiaires, évaluation à froid 6 mois après la formation.

## **Programme de formation Renouvellement qualification SRV039 VL**

### **OBJECTIFS PEDAGOGIQUES**

Consolider et revalider la maîtrise des aspects liés à l'installation, la maintenance et les dépannages d'une ligne de contrôle technique VL.

### **PRE-REQUIS**

Certification valide < 2 ans

### **PUBLIC CONCERNE**

Technicien SAV – Contrôle technique.  
Formation accessible aux PSH.

### **MODALITES D'ORGANISATION**

Durée de la session : 7h – 1 Jour

Nombre de stagiaires : Entre 2 et 8

Lieu : Site MULLER AUTOMOTIVE, 8 rue Réaumur 28000 CHARTRES (France)

Modalités : Formation en présentiel

Formateurs : Julien LAPEYRE & Mathieu AVET

Inscription via le formulaire (DOC-E-20) disponible sur notre site internet <https://www.mullerautomotive.fr> à envoyer par mail à [elinet@mullerautomotive.fr](mailto:elinet@mullerautomotive.fr)

Délai d'accès à la formation : de 3 à 6 mois (sous réserve de 2 personnes minimum)

### **MOYENS PEDAGOGIQUES & TECHNIQUES**

Support de formation.  
Documentation technique.  
Équipements de contrôle technique.

### **METHODES PEDAGOGIQUES**

Apports théoriques (en salle).

Exercices (en salle).

### **PROGRAMME**

Réglementation contrôle technique.

Rappel des bonnes pratiques d'une opération de maintenance.

Technologie – BUS CAN.

Platine de puissance – Sécurisation.

Exercices pédagogiques.

QCM validation des acquis - Note minimale requise pour renouveler la qualification : 12/20.

### **SUIVI DE L'ACTION**

Signature par les stagiaires et le formateur d'une feuille de présence par demi-journée de formation.

Évaluation à chaud de l'action de la formation par les stagiaires, évaluation à froid 6 mois après la formation.



## **Programme de formation Qualification initiale SRV039 PL**

### **OBJECTIFS PEDAGOGIQUES**

Acquérir et valider la maîtrise des aspects liés à l'installation, la maintenance et les dépannages d'une ligne de contrôle technique PL.

### **PRE-REQUIS**

Compagnonnage de minimum 4 étalonnages (PL) avec une personne qualifiée SRV039 + 3 mois d'ancienneté dans la société.

### **PUBLIC CONCERNE**

Technicien SAV – Contrôle technique.  
Formation accessible aux PSH.

### **MODALITES D'ORGANISATION**

Durée de la session : 10h – 1,5 Jours

Nombre de stagiaires : Entre 2 et 8

Lieu : Site MULLER AUTOMOTIVE, 8 rue Réaumur 28000 CHARTRES (France)

Modalités : Formation en présentiel

Formateurs : Julien LAPEYRE & Mathieu AVET

Inscription via le formulaire (DOC-E-20) disponible sur notre site internet <https://www.mullerautomotive.fr> à envoyer par mail à [elinet@mullerautomotive.fr](mailto:elinet@mullerautomotive.fr)

Délai d'accès à la formation : de 3 à 6 mois (sous réserve de 2 personnes minimum)

### **MOYENS PEDAGOGIQUES & TECHNIQUES**

Support de formation.  
Documentation technique.  
Textes réglementaires.  
Équipements de contrôle technique.

### **METHODES PEDAGOGIQUES**

Apports théoriques (en salle).

Exercices (en salle).

Cas pratiques : Mises en situation (étalonnage, démontage et remontage de certains éléments) – Showroom.

### **PROGRAMME**

Réglementation contrôle technique.

Exercice pratique (Étalonnage / Ajustage).

Les bonnes pratiques d'une opération de maintenance.

Platine de puissance – Sécurisation.

Technologie – BUS CAN.

Revue du CDC7 relative aux plaques à jeux PL.

QCM validation des acquis - Note minimale requise pour obtenir la qualification : 14/20.

### **SUIVI DE L'ACTION**

Signature par les stagiaires et le formateur d'une feuille de présence par demi-journée de formation.

Évaluation à chaud de l'action de la formation par les stagiaires, évaluation à froid 6 mois après la formation.

## **Programme de formation**

### **Mise en service, installation et réparation des appareils de géométrie WheelDiag**

#### **OBJECTIFS PEDAGOGIQUES**

Être capable de mettre en service, maintenir et assurer le SAV sur une gamme de matériel géométrie.

#### **PRE-REQUIS**

Avoir 3 mois d'ancienneté dans le SAV garage.

#### **PUBLIC CONCERNE**

Technicien SAV

Formation accessible aux PSH

#### **MODALITES D'ORGANISATION**

Durée de la session : 10h – 1 Jour et une demi-journée

Nombre de stagiaires : Entre 2 et 5

Lieu : Site MULLER AUTOMOTIVE, 8 rue Réaumur 28000 CHARTRES (France)

Modalités : Formation en présentiel

Formateurs : Mathieu AVET & Frédéric NOEL

Inscription via le formulaire (DOC-E-20) disponible sur notre site internet <https://www.mullerautomotive.fr> à envoyer par mail à [elinet@mullerautomotive.fr](mailto:elinet@mullerautomotive.fr)

Délai d'accès à la formation : de 3 à 6 mois (sous réserve de 2 personnes minimum)

#### **MOYENS PEDAGOGIQUES & TECHNIQUES**

Support de formation

Documentation technique

Jeu de capteur géométrie, véhicule

#### **MOYENS PEDAGOGIQUES & TECHNIQUES**

Apports théoriques (en salle)

Exercices (en salle)

Cas pratiques : Mises en situation (étalonnage, démontage et remontage de certains éléments) - Showroom

#### **PROGRAMME**

Résumé des angles principaux et secondaires des véhicules.

Installation du programme et paramétrage.

Utilisation sur véhicule.

Maintenance : Ajustage, échange d'un sous-ensemble.

Exercices pédagogiques, cas pratiques.

QCM validation des acquis – Note minimale requise 10/20.

#### **SUIVI DE L'ACTION**

Signature par les stagiaires et le formateur d'une feuille de présence par demi-journée de formation.

Evaluation à chaud de l'action de la formation par les stagiaires, évaluation à froid 6 mois après la formation.

## **Programme de formation**

### **Mise en service, maintenance et dépannage du règle-phare Smartlynx**

#### **OBJECTIFS PEDAGOGIQUES**

Être capable de mettre en service, maintenir et dépanner le règle phare Smartlynx.

#### **PRE-REQUIS**

Compagnonnage de minimum 2 étalonnages avec une personne qualifiée + 3 mois d'ancienneté dans la société

#### **PUBLIC CONCERNE**

Technicien SAV – Contrôle technique  
Formation accessible aux PSH

#### **MODALITES D'ORGANISATION**

Durée de la session : 7h (1 jour)

Nombre de stagiaires : Entre 2 et 8

Lieu : Site MULLER AUTOMOTIVE, 8 rue Réaumur 28000 CHARTRES (France)

Modalités : Formation en présentiel

Formateurs : Julien LAPEYRE & Mathieu AVET

Inscription via le formulaire (DOC-E-20) disponible sur notre site internet <https://www.mullerautomotive.fr> à envoyer par mail à [elinet@mullerautomotive.fr](mailto:elinet@mullerautomotive.fr)

Délai d'accès à la formation : de 3 à 6 mois (sous réserve de 2 personnes minimum)

#### **MOYENS PEDAGOGIQUES & TECHNIQUES**

Support de formation  
Documentation technique  
Textes réglementaires  
Equipements de contrôle des phares Smartlynx

#### **METHODES PEDAGOGIQUES**

Apports théoriques (en salle)

Exercices (en salle)

Cas pratiques : Mises en situation (étalonnage, démontage et remontage de certains éléments) - Showroom

#### **PROGRAMME**

Préambule : Principe de fonctionnement

Mise en service : Installation, définition et qualification de zone, calibration/ étalonnage

Maintenance : Procédures et contrôles, étalonnage et vérification de la conformité

Dépannage : Exercices pédagogiques, cas pratiques

QCM validation des acquis – Note minimale requise 10/20

#### **SUIVI DE L'ACTION**

Signature par les stagiaires et le formateur d'une feuille de présence par demi-journée de formation.

Evaluation à chaud de l'action de la formation par les stagiaires, évaluation à froid 6 mois après la formation.

# **LIVRET D'ACCUEIL STAGIAIRE FORMATION**

Afin de faciliter votre séjour durant la formation, vous trouverez dans ce livret toutes les informations nécessaires.

Bienvenue chez *MULLER AUTOMOTIVE*

## Coordonnées du site et du lieu de formation

MULLER AUTOMOTIVE

Les jardins d'entreprises

8 rue Réaumur

28000 Chartres

Tél : 02.37.33.34.00

Contact formations : Mme Estelle LINET

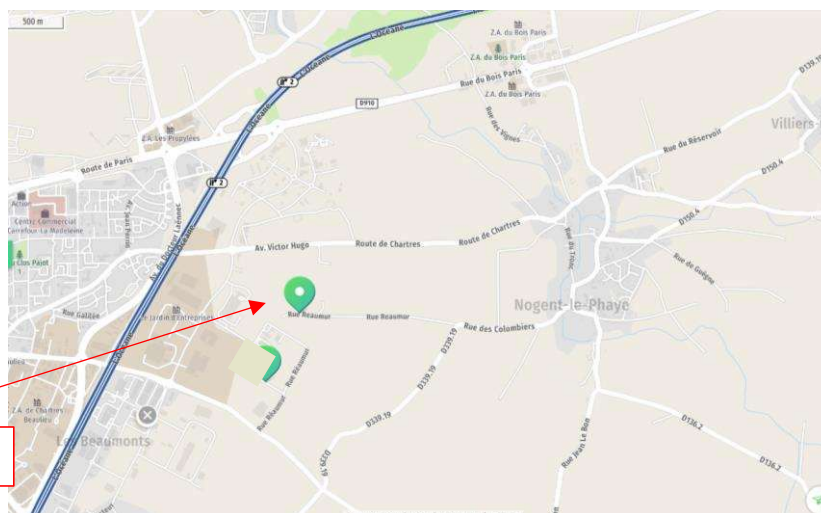
Mail : [elinet@mullerautomotive.fr](mailto:elinet@mullerautomotive.fr)

## Horaires d'ouverture

L'entreprise est ouverte de 8h30 à 12h30 et de 14h00 à 17h30.

## Coordonnées du site et du lieu de formation

En voiture



MULLER Automotive

**MULLER AUTOMOTIVE**

8, rue Réaumur - Jardin d'entreprises  
28000 Chartres (FRANCE)  
Tél. +33 (0)2 37 33 34 00

## Entrée sur le site de formation

L'accès se fait par le portail visiteur, rue Réaumur, des places sont disponibles devant l'accueil.



## Hôtels dans le secteur

### **Kyriad Chartres**

24 Av. Gustave Eiffel,  
28000 Chartres  
+33 (0)2 37 25 97 97

### **Hôtel – Restaurant Campanile Chartres**

1 All. Prométhée,  
28000 Chartres  
+33 (0)2 37 90 76 00

### **Ibis Styles Chartres**

ZAC Forum du Coudray, Rue de la Maladrerie  
28630 Le Coudray, France  
+33 (0)2 37 91 03 03

## Restaurants à proximité

**Del Arte** - Centre Commercial Carrefour La Madeleine, Avenue Marcel Proust - 28000 CHARTRES

**McDonald's CHARTRES ROCADE** - Lotissement "Le Forum du Coudray", 28630 Le Coudray

**Kyriad Chartres** Jardin D'entreprises- 24 Avenue Gustave Eiffel 28000 Chartres  
Kyriad Chartres

**Courtepaille** 9 rue Charles Coulomb 28000 Chartres

## Accueil des stagiaires

L'accueil des stagiaires est localisé au 8 rue Réaumur – 28000 Chartres.

Le formateur vous accueillera à la date et à l'heure inscrite sur votre convocation.

Formation accessible aux personnes handicapées.

## La salle de formation

La salle est équipée de tout le matériel nécessaire à la formation, que ce soit théorique ou pratique.

Le bâtiment est équipé de wifi.



## Nos formations

Notre catalogue de formation est disponible sur notre site internet : <https://www.mullerautomotive.fr/>

Notre centre de formation est certifié.



La certification qualité a été délivrée au titre de la catégorie d'action suivante :  
**ACTIONS DE FORMATION**

Vos formations pourront bénéficier d'une prise en charge (démarche à faire auprès de vos organismes).

## Sécurité et circulation dans le centre de formation

Il est strictement interdit d'accéder aux autres bâtiments ou parkings que ceux réservés aux stagiaires.

### En cas d'urgence

Veillez respecter les consignes affichées dans les locaux et les instructions données par le formateur.

### En cas d'accident, appel du SAMU

- Depuis votre mobile, composer le 15.

### En cas d'incendie, appel des Pompiers

- Depuis votre mobile, composer le 18 puis, prévenir le Responsable Infrastructure du site au 06 64 49 99 19.

- Déclencher l'alarme sonore à l'aide des boutons poussoirs et évacuer jusqu'au point de rassemblement.



⇒ Dans tous les cas, vous devez suivre les instructions données par le formateur.



## Règlement intérieur

Le règlement intérieur s'applique aux stagiaires qui suivent la formation et qui doivent s'y conformer sans restriction, ni réserve. Il est adressé aux stagiaires avec le dossier de convocation (DOC-E-26).

## Services de proximité

### Centre commercial Carrefour

Quartier Madeleine, Avenue Marcel Proust – 28000 Chartres

### Centre commercial Leclerc

Rue des Orvilles – 28630 Barjouville

### Médecin de garde

118 418\* et dites « médecin »

### Urgences – hôpital Le Coudray

4 r Claude Bernard, 28630 LE COUDRAY